



**HORIZON EUROPE
2021-2027
PARTENARIAT SANTÉ & BIEN-ÊTRE
ANIMAL**



Qu'est-ce qu'Horizon Europe ?

Horizon Europe est le 9^e programme-cadre de l'Union européenne pour la recherche et l'innovation.

Horizon Europe prendra la suite du programme Horizon 2020

Il prendra effet le 1^{er} janvier 2021, pour la période 2021-2027

Quel budget pour Horizon Europe ?

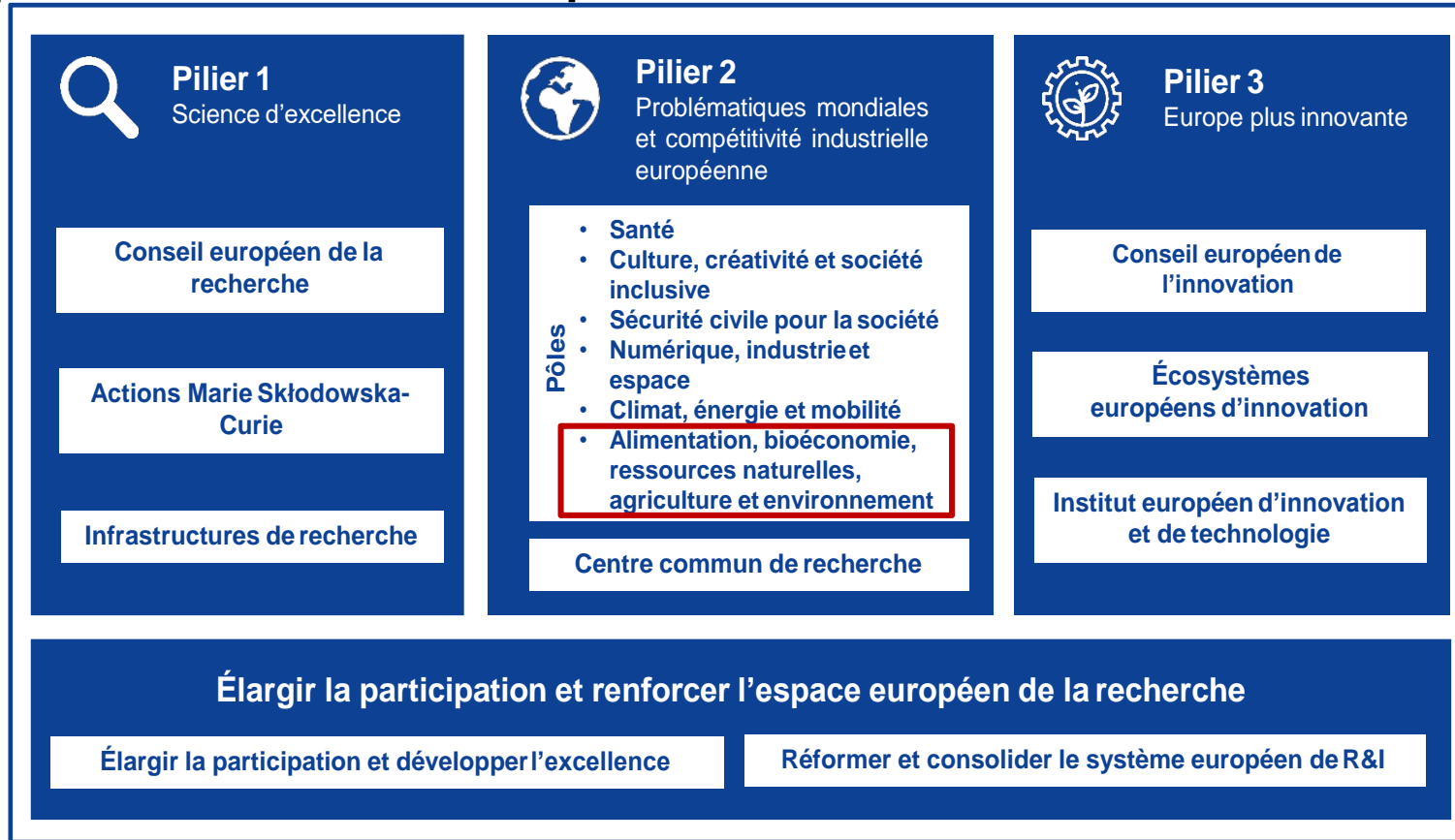
95,5 milliards d'euros (prix courants)



Ce budget bénéficiera également des contributions des futurs pays associés



Les piliers de Horizon Europe



9 milliards d'euros dans le cadre d'Horizon Europe pour le cluster 6 "Alimentation, bioéconomie, ressources naturelles, agriculture et environnement".

Les partenariats: une approche renouvelée dans Horizon Europe



"Les partenariats européens sont des initiatives dans le cadre desquelles l'UE s'engage, avec des partenaires privés et/ou publics, à soutenir conjointement le développement et la mise en œuvre d'un programme d'activités de recherche et d'innovation. Les partenaires peuvent représenter l'industrie, les universités, les organismes de recherche, les organismes ayant une mission de service public au niveau local, régional, national ou international ou les organisations de la société civile, y compris les fondations et les ONG".

Les partenariats: une approche renouvelée dans Horizon Europe

- Ne soutenir les partenariats que s'il est prouvé qu'ils permettent d'atteindre **plus efficacement** les objectifs politiques que le seul Horizon Europe
- **Moins** de partenariats avec un impact **plus important**
- **Cadre** commun et cohérent de critères tout au long du cycle de vie des partenariats, dans tous les piliers, même dans les programmes et autres règlements (p. ex. EIT*, DEP**, space)
- Une marque **ombrelle** unifiée pour améliorer la visibilité
- Accroître l'**ouverture** et encourager **un plus grand nombre d'acteurs** à participer
- Améliorer la **cohérence** entre les partenariats et Horizon Europe, ainsi que les missions
- **Durée limitée** avec conditions de suppression progressive du financement du programme

**Institut européen d'innovation et de technologie, **Programme pour une Europe numérique*

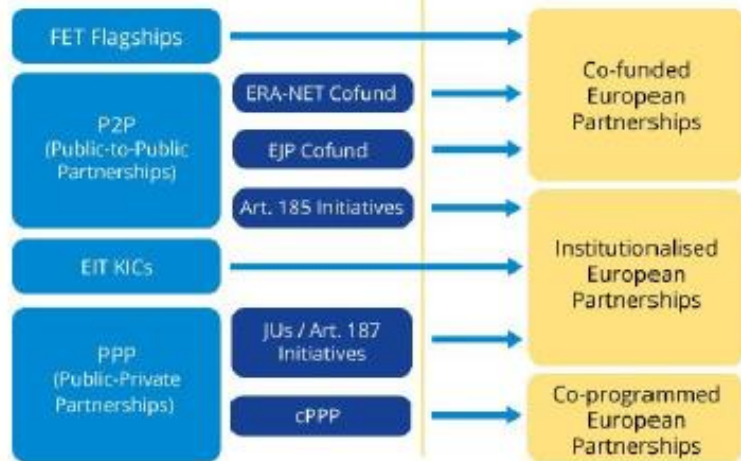
Les partenariats: une approche renouvelée dans Horizon Europe

- **Orientation stratégique** : apporter une contribution considérable à la réalisation des priorités politiques de l'UE (p. ex. l'Accord Vert [GD], l'Europe prête pour l'ère numérique [DEP]) et des stratégies connexes (p. ex. plan d'action pour l'économie circulaire)
 - **Ensemble de critères communs** tout au long de leur cycle de vie, définis dans le règlement Horizon Europe Article 8 & Annexe III.
 - **Conditions clés pour le lancement d'un partenariat** :
 - Démonstration ex ante de la « **directionnalité** » (vision stratégique commune des partenaires, étayée par l'agenda/feuille de route stratégique pour la recherche et l'innovation)
 - Démonstration ex ante de l'« **additionnalité** » (engagement à long terme des partenaires à mobiliser et à apporter des ressources et des investissements)
 - Programme de travail annuel : traduction de la feuille de route/ASRI en priorités et activités annuelles
 - Approche systémique : **portefeuille d'activités qui va au-delà des projets de R&I** en collaboration
- *Les principales différences se situent au niveau de la forme juridique et de la mise en œuvre, la co-programmation étant la plus simple et l'institutionnalisation la plus complexe.*

Les partenariats: une approche renouvelée dans Horizon Europe

Horizon 2020

Horizon Europe



Partenariats coprogrammés

Partenariats cofinancés

Partenariats institutionnalisés

Partenariats sur la base de protocoles d'accords / d'accords contractuels

Participation et contribution financière à un programme

Participation et contribution financière des organismes issus de l'art. 187 TFUE et de l'EIT

Définissant les engagements de toutes les parties et les objectifs du partenariat

Sur la base de l'engagement des partenaires – financier et pour l'intégration des activités par cofinancement

Mis en œuvre uniquement lorsque les autres formes de partenariats sont inadaptées

Les partenariats: une approche renouvelée dans Horizon Europe



Partenariats co-financés : « Programme intégré à mise en œuvre répartie »

- **Actions actuelles** pertinentes : Programmes communs européens (EJP) et ERA-NET cofinancés
- **Forme juridique** : Convention de subvention (action de cofinancement du programme = GA) signée entre consortium de bénéficiaires et Commission (REA) ; 5-7 ans
- **Mise en œuvre** : États membres conçoivent un programme commun à mettre en œuvre sous leur responsabilité. Il met en commun les financements/ressources nationaux avec un cofinancement de l'Union.
- **Taux de financement de 30 %** [dans les cas justifiés, plus élevé] ;
- Appels et évaluations organisés de manière centralisée, bénéficiaires des projets sélectionnés généralement financés au niveau national (sur la base de règles convenues par les partenaires).
- Important de définir ex ante :
 - **types de partenaires nécessaires** pour former les partenariats (consortium) ;
 - **parties prenantes** qui apportent leur contribution (par exemple, la définition des priorités) ; rôle des ministères !
 - **parties prenantes et groupes cibles** qui sont concernés/impliqués par les activités mises en œuvre.

Les partenariats: une approche renouvelée dans Horizon Europe



Partenariats co-financés

Action de cofinancement du programme Horizon Europe

= action visant à apporter un cofinancement pluriannuel à un programme d'activités établi et/ou mis en œuvre par des entités gérant et/ou finançant des programmes de recherche et d'innovation, autres que les organismes de financement de l'Union.

Un tel programme d'activités peut soutenir :

- la mise en réseau et la coordination,
- la recherche, l'innovation,
- les actions pilotes et les actions d'innovation et de déploiement sur le marché,
- les actions de formation et de mobilité,
- la sensibilisation et la communication,
- la diffusion et l'exploitation,

tout soutien financier pertinent, tel que des subventions, des prix, des marchés publics, ainsi que le financement mixte Horizon Europe ou une combinaison de ces éléments.

L'action de cofinancement du programme peut être mise en œuvre par ces entités directement ou par des tiers pour leur compte".

Portfolio of candidates for European Partnerships (49)

HEALTH

Global Health EDCTP3

Innovative Health Initiative

Risk Assessment of Chemicals

Fostering an ERA for Health research

Transformation of Health Care Systems

Pre-clinical / clinical health research

Personalised Medicine

Rare Diseases

One Health AMR

Pandemic Preparedness

DIGITAL, INDUSTRY AND SPACE

High Performance Computing

Key Digital Technologies

Smart Networks and Services

Artificial Intelligence, Data and Robotics

Photonics

Clean Steel - Low Carbon Steelmaking

Metrology

Made in Europe

Carbon Neutral and Circular Industry

Globally Competitive Space Systems

European Geological Service

PILLAR III AND CROSS-PILLAR

EIT Climate KIC

EIT Health

EIT Manufacturing

EIT Food

EIT InnoEnergy

EIT Manufacturing

EIT Raw Materials

EIT Digital

EIT Urban Mobility

EIT Cultural and Creative
Industries

Innovative SMEs

European Open Science
Could (EOSC)

CLIMATE, ENERGY AND MOBILITY

Europe's Rail

Single European Sky ATM Research 3 Management

Clean Aviation

Clean Hydrogen

People-centric Sustainable Built Environment

Towards Zero-emission Road Transport

Connected, Cooperative and Automated Mobility

Batteries

Clean Energy Transition

Sustainable, Smart and Inclusive Cities and
Communities

Smart and zero-emission waterborne transport

FOOD, BIOECONOMY, NATURAL RESOURCES, AGRICULTURE AND ENVIRONMENT

Accelerating Farming Systems Transition

Animal Health and Welfare

Agriculture of Data

Rescuing Biodiversity to Safeguard Life on Earth

Climate Neutral, Sustainable and Productive Blue
Economy

Safe and Sustainable Food Systems for
People, Planet & Climate

Circular bio-based Europe

Water4All: Water security for the planet

Clusters

How will Horizon Europe be implemented?

Collaborative projects remain the default:

- Consortiums of **at least three independent legal entities** and with at least one of them established in a Member State (Art. 18.2 FP/RfP)
 - Competitive and open calls for proposals

The **Work Programme**, endorsed by the **Programme Committee**, will identify **topics** for each call.

- A Topic in the work-Programme will be developed for each of the **Co-Funded European Partnerships**.
- Not everything needs to be addressed by a Partnership: what will not be in PAHW (lack of budget, not fitting) could be addressed in the usual HE work- programmes.

Bref historique

- **End 2018** : DG AGRI initiated discussions with CWG AHW
- **June 2019**: early fiche developed by EC for consultation of Member States
- **From Autumn 2019**: SCAR CWG AHW ‘Task Force’ meetings with AGRI
- *03.20 - Fiche synthétique (largement diffusée) GT DGAgri / AT / BE / FR / HU / IT / NL / UK*
- *04.20 - Projet soumis à SCAR AHW et au PMB de Discontools – Industriels approchés par la CE*
- **May 2020**: preliminary dossier submitted to RTD; feedback with constructive comments received in **June 2020**
- *06.20 - Présentation à l’Atelier Partenariats de SCAR FR – Note Anses transmise à MAA (DGAI)*
- *09.20 - Note conjointe Anses-Inrae pour MESRI, MAA (DGAL & DGER) et MTE*
- **Autumn 2020**: provisional **core group** + consultation of CWG for members and experts AH&W; refinement of expected objectives (general, specific, operational) and development of content
- *01.21 - Groupe miroir Anses*
- **Feb/March 2021**: CG agrees the themes to work on, setting up of expert groups
- **March 2021**: publication of HE Strategic Plan 2021-2024: PAHW in the list of candidate EPs

Core group:

JC CAVITTE (DG Agri); H Imberechts (Sciensano BE); A Morrow (CABI UK); AM Kaesbohrer (BfR DE); M Bagni (MoH IT); B Garin-Bastuji (Anses)>; D Gavier-Widén (SVA SE); G Arcangeli (IZSV IT); H Spoolder (WLI NL); K Møller (SEGES); M Beer (FLI); R La Ragione (U. Surrey); S Arnouts (U.Gent); V Abbadessa (DG Agri); Yves Vanderstede (EFSA); V Michel (Anses); W Van der Poel (WBVR NL)

Guidance document and 'proposal' template (September 2019) Proposals should be developed by potential partners, in close collaboration with and support from Commission services. 30-60 pages

1 General information

- 1.1 Draft title of the European Partnerships
- 1.2 Lead entity (main contact):
proposal supposed to be prepared by potential partners in close collaboration with EC services
- 1.3 Commission services (main contact)
- 1.4 Summary

2 Context, objectives, expected impacts

- 2.1 Context and problem definition
- 2.2 Common vision, objectives and expected impacts (additionality, directionality)
how much R&I investments necessary etc; SRIA/roadmap to be agreed with EC services...
- 2.3 Necessity for a European Partnership
beyond transnational joint calls...
- 2.4 Partner composition

3 Planned Implementation

- 3.1 Activities (elaborated in SRIA) (directionality)
- 3.2 Resources (types and levels; framework conditions...)
- 3.3 Governance (management, advisory structures, ...)
- 3.4 Openness and transparency (during lifetime)

Partenariat Santé & Bien-être des Animaux



Provisional

PAHW Working Groups, February 2021

WG1 Epidemiology, Surveillance (data and systems) and risk analysis AH & AW

WG 2 Detection, identification and characterisation of Animal Health & Welfare issues

WG Farming practices AH & AW / integrated management of animal health and welfare

~~WG Animal resilience AH & AW~~

WG Vaccines and Treatment

WG AMR (see One Health EJP and JPIAMR)

WG Aqua AH & AW (see SCAR Fish)

- One Health, Animal Welfare and Fish should become included in the objectives of WGs
- Priorities: In scope / out scope + main activities, inputs, outcomes, indicators

PAHW: next steps...

What: core business of WGs

- Refine content taking into account:
 - criteria for partnerships (*directionality, value added (e.g. EU policies): impact driven*)
 - other partnerships
 - interests of potential partners
- Refine objectives, to make them **SMART*** taking into account :
 - Budget (*unknown -decision later... but likely between 100 and 400 million €*), so prioritising
 - Timing (*7 years max*)
 - Types of activities (*research but also other activities*)

How:

- Partners and stakeholders (inclusive)
 - Public research programme owners/managers
 - Other funders?
 - Industry (Pharma and Diagnostics certainly essential)
- Governance/implementation mode: external calls and/or internal work
- Discuss opening to international cooperation

PAHW: EP criteria and tips for CG/WGs...

7 criteria from the (draft) legal framework: (data to be collected from all EPs)

Additionality/Union added value ; Directionality ; Coherence and synergies ; Transparency and openness ; Sustainability and phasing out ; International visibility ; Flexibility

Additionality/Union added value/Directionality (leverage and impact)

- Focus on objectives and activities that cannot be effectively realised by MSs alone.
- Contribute to the realisation of the European Research Area.
- Union investment in areas of high European added value and relevance for agreed European political priorities.
- Demonstrate delivery of results for the EU and its citizens, notably global challenges and competitiveness

EU wide integrative activities/targets and capacity to align national activities: platforms; infrastructure like; data systems/repositories; "other activities" of common interest (capacity building)

Innovation: addressing market failures

EU policy support (sustainable production, AW, AMR, emerging threats/OH...) but also global challenges/SDGs, and capacity to align

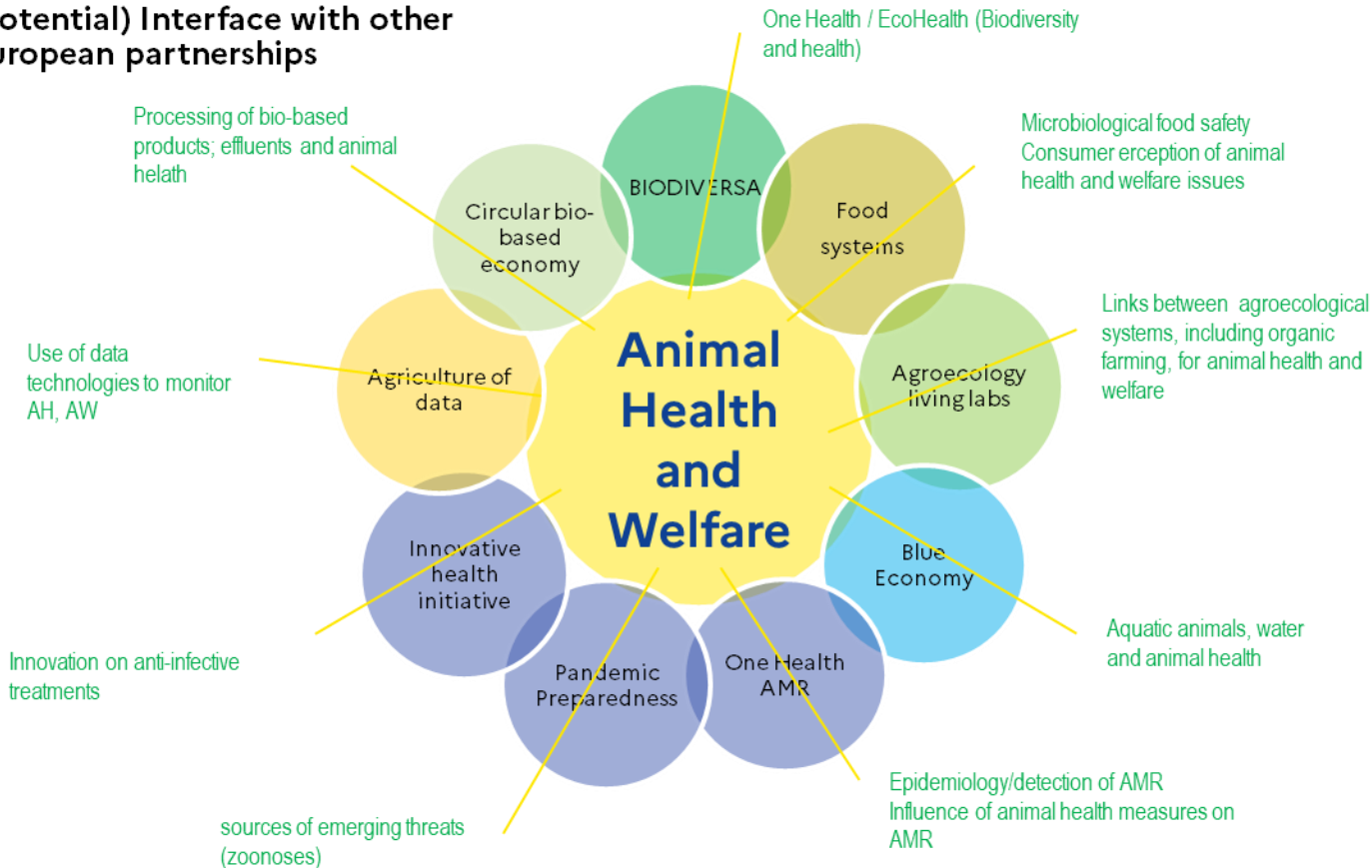
Capacity to mobilise resources

Not everything needs to be addressed: what is clearly not in PAHW (lack of budget, not fitting) could be addressed in usual work-programme

Coherence and synergies : contacts being made with other Partnerships and initiatives (by AGRI, CWG, CG, WGs)

Partenariat Santé & Bien-être des Animaux

(Potential) Interface with other European partnerships



PAHW: EP criteria and tips for CG/WGs...

Transparency and openness (*inclusiveness*)

- Transparent in the process of selection, as well as during their preparation and implementation, and use of results beyond the partnerships themselves.
- Demonstrate high level of openness towards relevant partners and stakeholders in priority setting, implementation and participation in its activities.
- Facilitate the participation of new members at programme and project level, aim at a broader stakeholder involvement.
- Improve openness for dissemination of and access to results.

Sustainability and phasing out

- Future partnerships should include activities allowing for an orderly phasing-out or exit from Framework Programme funding (sustainability) according to the agreed conditions and timeline, without prejudice to possible continued transnational funding by national or other Union programmes. (*SMART objectives; impact driven;*)

International visibility (international cooperation)

- Establish global relevance and serve as hubs for international cooperation, where appropriate.
- Level of international cooperation at initiative and project level.
- Resulting visibility for the European Partnership.

Flexibility

- Demonstrate flexibility in implementing activities, resource allocation and/ or partner composition to changing market and/or policy needs.
- Deploy a wider set of modalities and activities necessary to achieve its objectives, beyond the calls for proposals.

PAHW: Nest step...

Workshop with Member States and Stakeholders

Horizon Europe candidate partnership "Animal Health and Welfare" (PAHW)

29 June 2021 videoconference

Objectifs principaux : présenter pour la première fois à un groupe élargi de partenaires potentiels et de parties prenantes les objectifs de ce partenariat sur la santé et le bien-être des animaux (PAHW) tels qu'ils ont été proposés par les groupes d'experts afin d'orienter les progrès vers un partenariat pertinent et ambitieux, et de lancer la discussion sur les outils à développer (par exemple, des activités spécifiques).

Indicative timing if partnership for work-programme 2023-2024 (according to RTD.A):

- Early 2022 – formal draft ‘proposal’ submitted to RTD/A for review
- Mid 2022 – proposal finalised and published on the Europa website
In parallel partnership prepares its SRIA (attention: the consultation phase for the SRIA often takes at least 6 months).
- End 2022 – SRIA finalised and adopted by the partnership
- March 2023 – the 2023/24 Work Programme is adopted, including the call topic related to the partnership.

The ‘call application’ is different from ‘proposal’ but will likely be largely based on the dossier